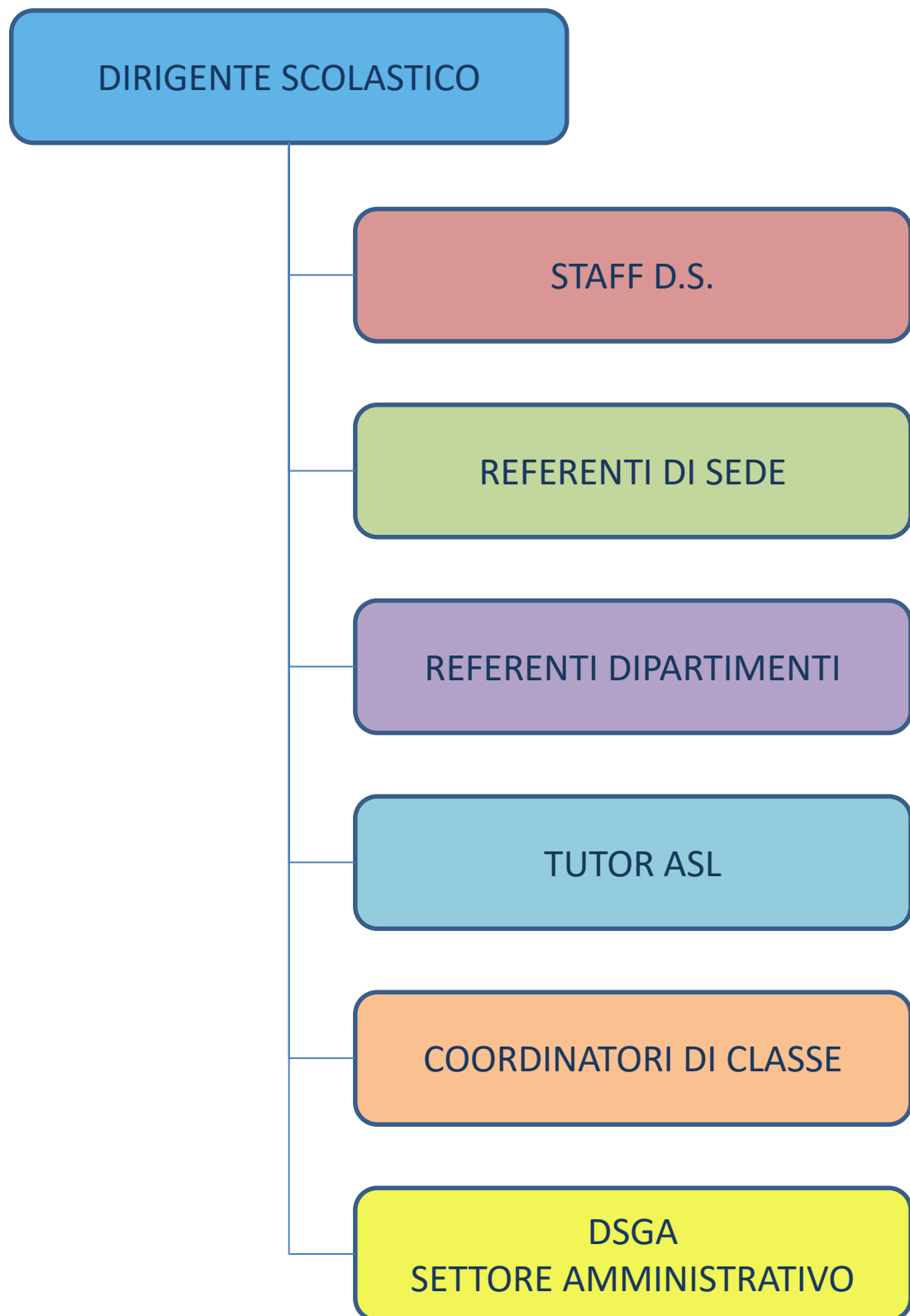


STRUTTURA ORGANIZZATIVA



AREA VALUTATIVA PROGETTUALE



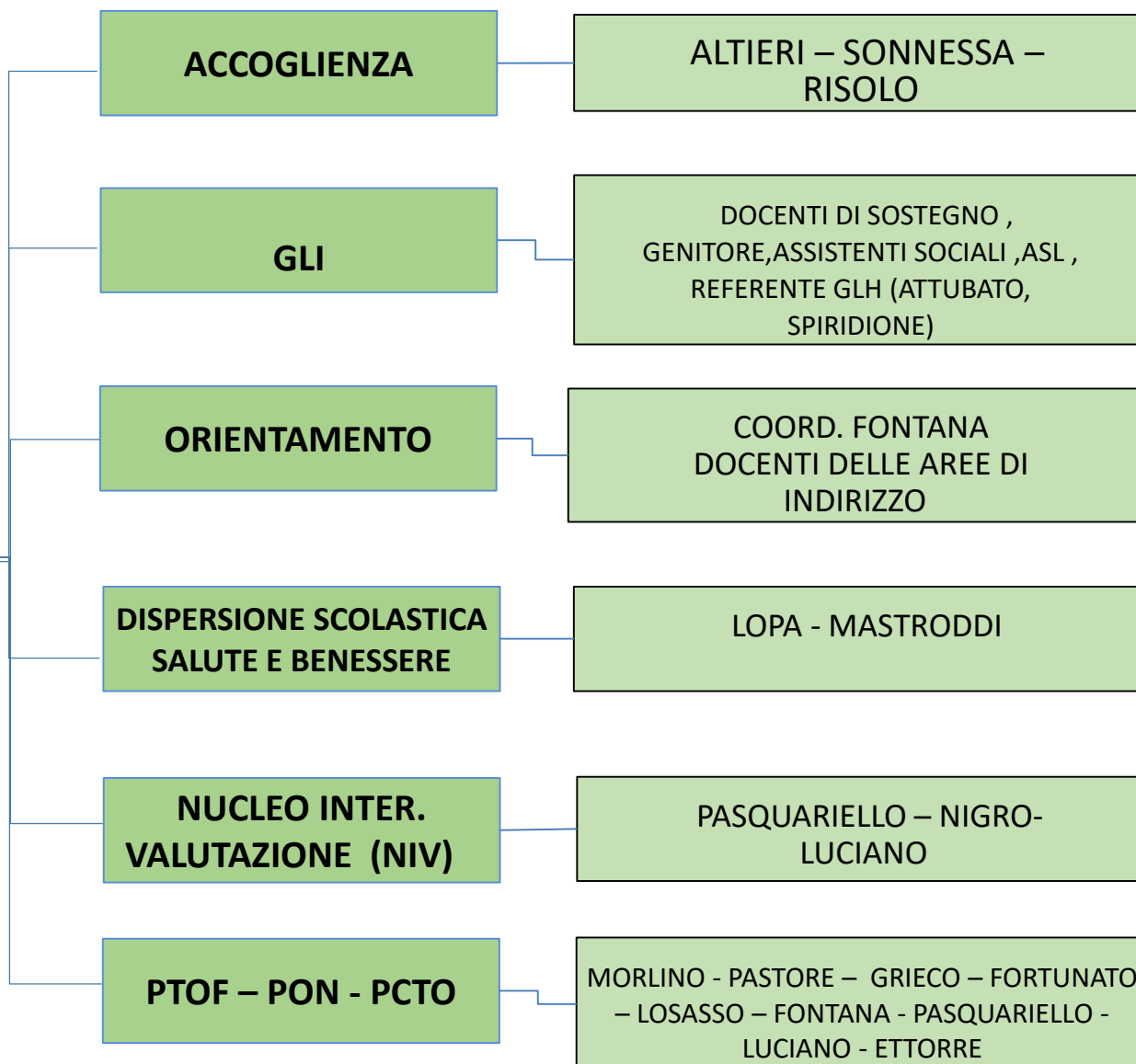
Istituto Istruzione Superiore
" Tenente Remo Righetti"

AREA ORGANIZZATIVA

RESPONSABILI DI PLESSO

- COLLABORATORE D.S.**
Prof. CALABRESE Sandro
- SEDE CENTRALE**
Prof. SPORTIELLO Michele
- SEDE COORD: PESCOPIAGANO**
Prof.ssa ALTERA Pasquale

GRUPPI DI LAVORO



FUNZIONI STRUMENTALI

- TUTTE LE FUNZIONI STRUMENTALI (SEDE PESCOPIAGANO)
Prof.
- DIDATTICA - MONITORAGGIO E VALUTAZIONE - PDM
Proff: DI GILIO - FUCCILLO
- ORIENTAMENTO IN ENTRATA E USCITA
Prof: FONTANA
- INCLUSIONE, DISPERSIONE SCOLASTICA, BENESSERE A SCUOLA
Proff: LOPA - MASTRODDI

ORGANIGRAMMA DIPARTIMENTI PER AREE

UMANISTICO

SCIENTIFICO

EDUCAZIONE CIVICA

Italiano - Storia - Inglese -
Religione

Geografia – Matematica – Scienze
Motorie – Chimica – Fisica - Scienze
della Terra — Tecnol. dell'Inform. e
Comunic. - Tecnologie e tecniche di
rappresentazione grafica – Scienze e
Tecnologie applicate

DIRITTO

Fuccillo Elisabetta
Morlino Simona

Pasquariello Giuseppe

Spiridione Vincenzo

All'interno dei dipartimenti si opera aggregati per classi di concorso

ORGANIGRAMMA DIPARTIMENTI PER INDIRIZZI

MECCATRONICA
ENERGIA (ITIS)

Meccanica, macchine ed energia - Sistemi e automazione - Tecnologie meccaniche di processo e prodotto - Impianti energetici, disegno e progettazione

Telesca Nicola

BIOTECNOLOGIE SAN.
(ITIS)

Chimica analitica e strumentale – Chimica Organica e biochimica - Biologia, microbi. e tecnol. di controllo sanit.– Igiene, Anatomia, Fisiologia, Patologia – Legislazione sanitaria

Dipartimento
aggregato allo
scientifico

ELETTROTECNICA
(ITITS)

Tecnologie e progettazione di sistemi elettrici ed elettronici - Elettrotecnica ed Elettronica - Sistemi automatici

Nigro Pasquale
Di Gilio Nicola

ODONTOTECNICO
(IPSIA)

Gnatologia - Rappr. e Modellazione – Diritto e pratica commerciale, Legislazione socio -sanitaria Odontotecnica - Eserc. di laboratorio di odontotecnica - Scienze dei materiali dentali e laboratorio - Anatomia Fisiologia Igiene

Lotano Sabina

MANUTENZIONE E ASS.
TECNICA (IPSIA)

Laboratori Tecnologici ed Esercitazioni – Tecnologie MeccTecnologici ed Esercitazioni – Tecnologie Meccaniche - Tecnologie Elettrico -Elettroniche – Tecnol. e Tecn.di Installazione e Manutenzione anche - Tecnologie Elettrico -Elettroniche – Tecnol. e Tecn.di Installazione e Manutenzione

Montanarella
Pasqualino

All'interno dei dipartimenti si opera aggregati per classi di concorso