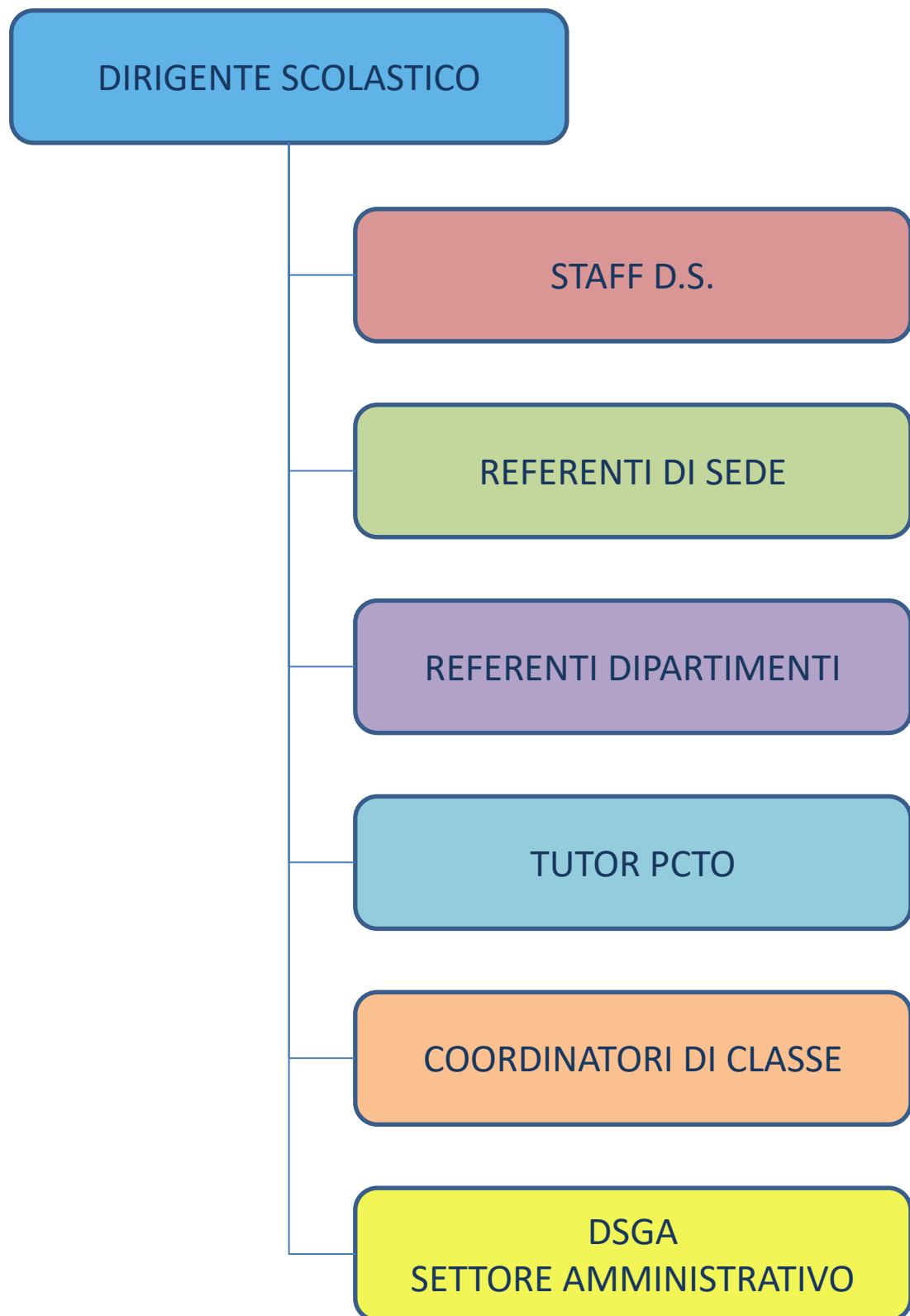


STRUTTURA ORGANIZZATIVA



AREA VALUTATIVA PROGETTUALE



Istituto Istruzione Superiore
"Tenente Remo Righetti"

AREA ORGANIZZATIVA

RESPONSABILI DI PLESSO

COLLABORATORI D.S.

Prof. CALABRESE Sandro
Prof.ssa FONTANA Emilia

SEDE CENTRALE

Prof. SPORTIELLO Michele

SEDE COORD: PESCOPIAGANO

Prof. ALTERA Pasquale

FUNZIONI STRUMENTALI

INCLUSIONE SCOLASTICA

Prof.: ATTUBATO – BEVACQUA

DIDATTICA – MONITORAGGIO E VALUTAZIONE – PDM

Prof.: DI GILIO – FUCCILLO

ORIENTAMENTO IN ENTRATA E USCITA

Prof.ssa: FONTANA – SPORTIELLO

DISPERSIONE SCOLASTICA, DISAGIO

Prof.: LOPA - MASTRODDI

GRUPPI DI LAVORO

ACCOGLIENZA

ALTIERI – SONNESSA
BASSO G. – TERRIBILE

GLI

DOCENTI DI SOSTEGNO,
GENITORE, ASSISTENTI
SOCIALI, ASL, REFERENTE
GLH (ATTUBATO)

ORIENTAMENTO

COORD. FONTANA
DOCENTI DELLE AREE DI
INDIRIZZO

**DISPERSIONE SCOLASTICA
SALUTE E BENESSERE**

LOPA – MASTRODDI

**NUCLEO INTER.
VALUTAZIONE (NIV)**

PASQUARIELLO – NIGRO
LUCIANO

PTOF – PON - PCTO

DONNO – LAMANNA – PASTORE
SPORTIELLO –TERRIBILE

Prof.ssa MORLINO Simona
INVALSI

ORGANIGRAMMA DIPARTIMENTI PER AREE

UMANISTICO

SCIENTIFICO

EDUCAZIONE CIVICA

Italiano – Storia – Inglese
Religione

Geografia – Matematica – Scienze
Motorie – Fisica – Scienze della
Terra – Tecno. dell'Inform. e
Comunic. – Tecnologie e tecniche di
rappresentazione grafica – Scienze
e Tecnologie applicate

Diritto

CEFOLA Paola

PASQUARIELLO Giuseppe

RAGO Tiziana

All'interno dei dipartimenti si opera aggregati per classi di concorso

ORGANIGRAMMA DIPARTIMENTI PER INDIRIZZI

MECCATRONICA ENERGIA (ITIS)

BIOTECNOLOGIE SAN.
(ITIS)

ELETTROTECNICA
(ITITS)

MANUTENZIONE E ASS. TECNICA
(IPSIA)

Meccanica, macchine ed energia
Sistemi e automazione
Tecnologie meccaniche di
processo e prodotto
Impianti energetici, disegno e
progettazione

Chimica Biennio - Chimica analitica e
strumentale – Chimica Organica e
biochimica - Biologia, microbi. e
tecnol. di controllo sanit.– Igiene,
Anatomia, Fisiologia, Patologia –
Legislazione sanitaria – (Discipline
tecniche dell'indirizzo Odontotecnico)

Tecnologie e progettazione di
sistemi elettrici ed elettronici
Elettrotecnica ed Elettronica
Sistemi automatici

Laboratori tecnologici ed esercitazioni
Tecnologie mecc. e applicazioni
Laboratori tecnologici ed esercitazioni
Tecnologie elettriche-elettroniche
Tecnolog. e tecn. di installazione e
manutenzione
Tecnolog. e tecn. di rappresentazione
grafica

PECCE Andrea

DONNO Maria

NIGRO Pasquale
DI GILIO Nicola

ALTERA Pasquale
SCOPIGNO Marco T. R.

All'interno dei dipartimenti si opera aggregati per classi di concorso